

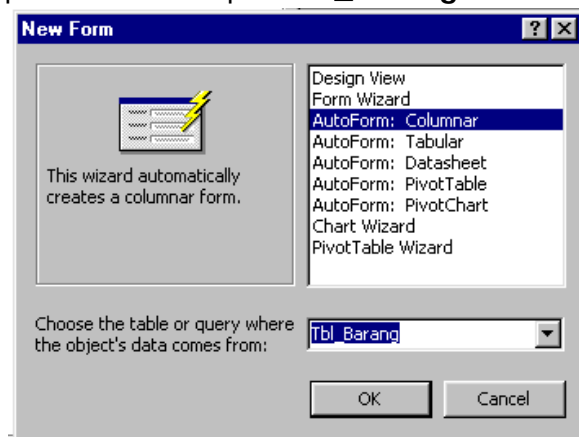
MICROSOFT ACCESS

FORM

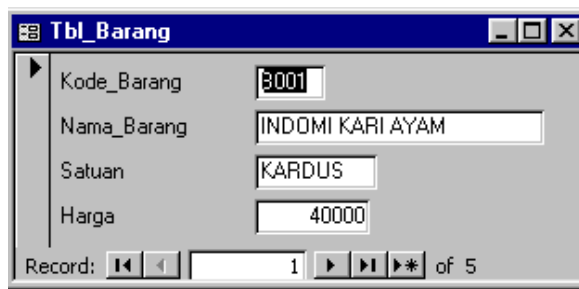
Form digunakan untuk merepresentasikan ke user atau menerima inputan dari user data-data dalam tabel atau query dalam bentuk interface grid, tombol, dan lain-lain kontrol windows. Form dalam access bisa dimasukkan ke dalam form lain sebagai control sub form, biasanya jika bekerja dalam transaksi master-detail.

Membuat Form Barang untuk maintenance data barang

1. Pada jendela database pilih Form, lalu klik Create Form in Design wizard, klik New. Pada Jendela New Form pilih **Auto Form Columnar**, lalu pilih sumber datanya. Caranya klik tombol panah ke bawah pilih **Tbl_Barang** klik OK.



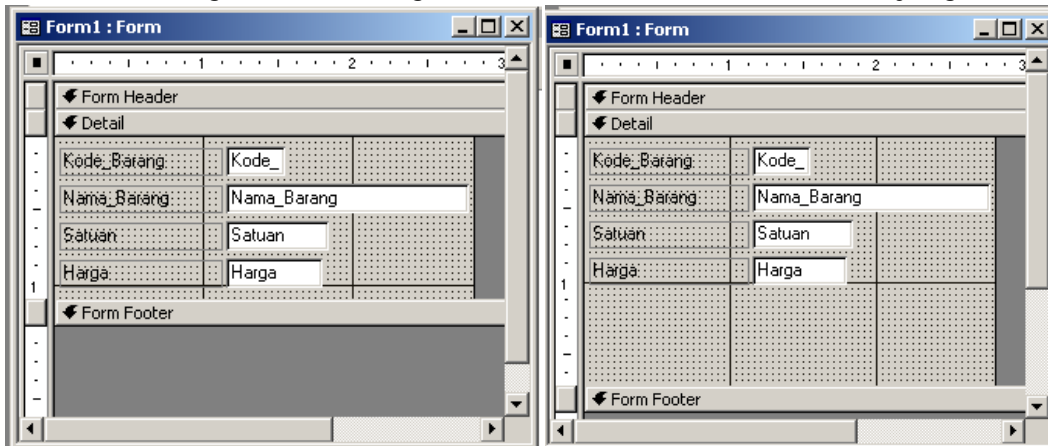
Hasilnya



Lihat form yang dihasilkan. Untuk memodifikasinya klik Icon Design pada Toolbar.

Konsep Sistem Informasi B

2. Pada mode design, atur Form agar bisa ditambahkan control-control yang lain.

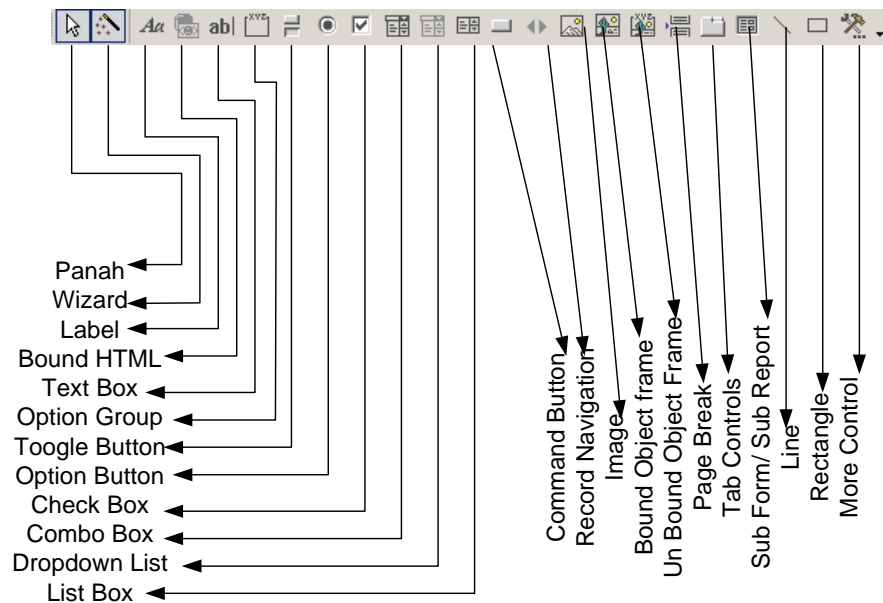


3. Tambahkan tombol untuk menambah data, caranya: Pada toolbox,



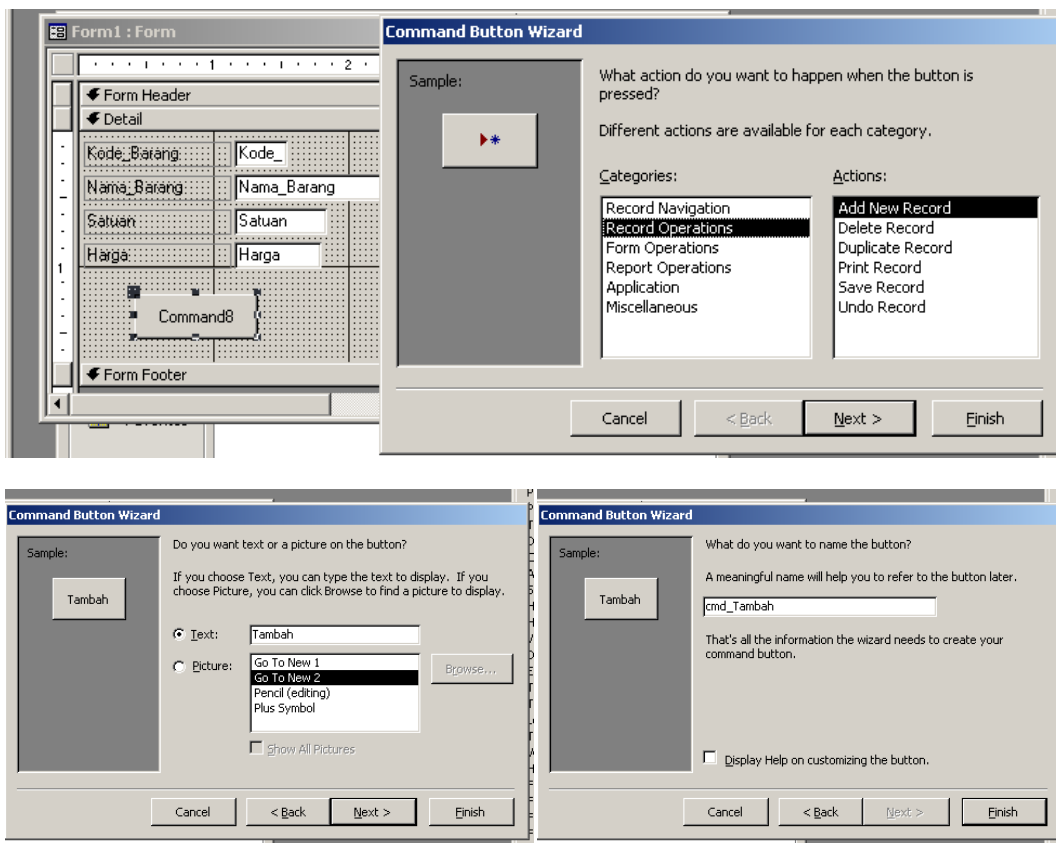
klik Command Button lalu letakkan pada Form, pada form akan muncul jendela Command Button Wizards, pada **Categories** pilih **Record Operations**, pada **Actions** Pilih **Add New Record**. Klik Next pada Text ketik **Tambah** lalu klik Next, ketikkan nama untuk command button ini ketik saja **cmd_Tambah** lalu klik Finish.

Gambar Tool Box



Konsep Sistem Informasi B

Gambar Tahapan Pembuatan Command Button

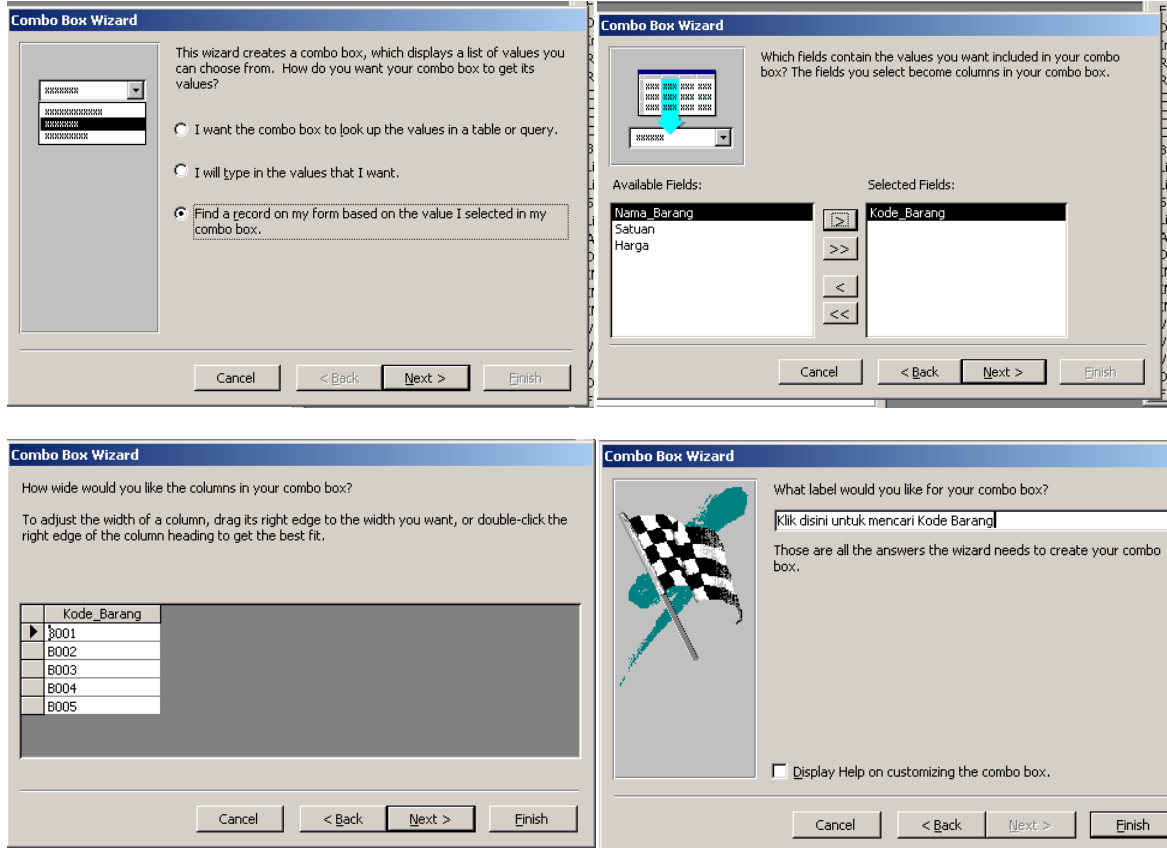


4. Tambahkan Tombol untuk menghapus data, caranya: Pada toolbox klik Command Button lalu letakkan pada Form, pada Form akan muncul jendela Command Button Wizards, Pada Categories pilih **Record Operations**, pada **Actions** Pilih **Delete Record**. Klik Next pada Text ketik **Hapus** lalu klik Next, ketikkan nama untuk command button ini ketik saja **cmd_Hapus** lalu klik Finish.
5. Tambahkan Tombol untuk menyimpan data, caranya: Pada toolbox klik Command Button lalu letakkan pada Form, pada Form akan muncul jendela Command Button Wizards, Pada **Categories** pilih **Record Operations**, pada **Actions** Pilih **Save Record**. Klik Next pada Text ketik **Simpan** lalu klik Next, ketikkan nama untuk command button ini ketik saja **cmd_Simpan** lalu klik Finish.
6. Tambahkan Tombol untuk Keluar dari Form, caranya: Pada toolbox klik Command Button lalu letakkan pada Form, pada form akan muncul jendela Command Button Wizards, Pada **Categories** pilih **Form Operations**, pada **Actions** Pilih **Close Form**. Klik Next pada Text ketik **Keluar** lalu klik Next, ketikkan nama untuk command button ini ketik saja **cmd_Keluar** lalu klik Finish.



Konsep Sistem Informasi B

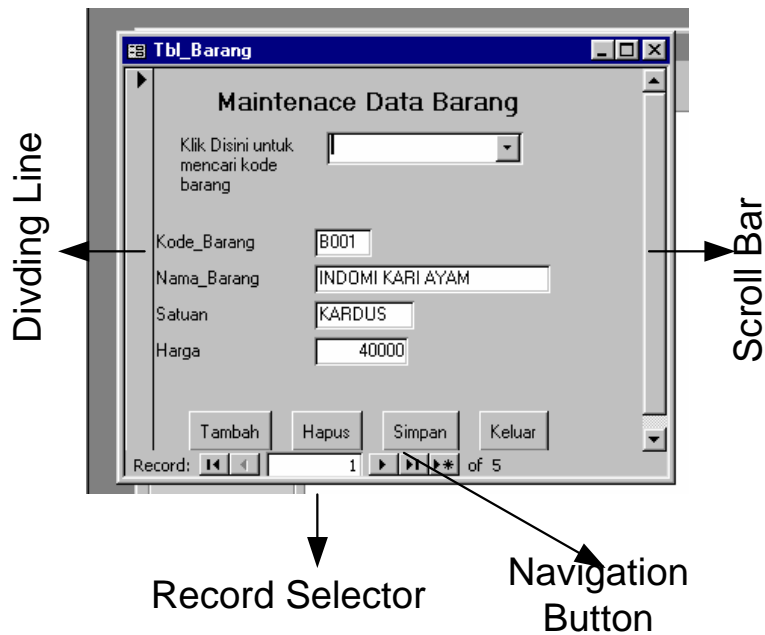
- Tambahkan combo box untuk mencari data barang, caranya: block semua control lalu geser ke bawah. Pada **Toolbox** klik **Combo Box** pada Combo Box Wizard pilih **Find a record on my form based on the value I selected in my Combo Box**. Klik Next Pilih **Kode Barang**. Jika kita ingin mencari berdasarkan kode barang, klik tombol > lalu klik Next, klik Next lagi. Ketikkan **Klik disini untuk mencari kode barang** lalu klik Finish.



- Tambahkan Label untuk membuat Judul Form. Pada Toolbox klik Label lalu gambarkan di Form Kemudian di dalam label tersebut ketikkan "Maintenance Data Barang"
- Setelah selesai dibuat, Simpan Form dengan nama frm_Barang

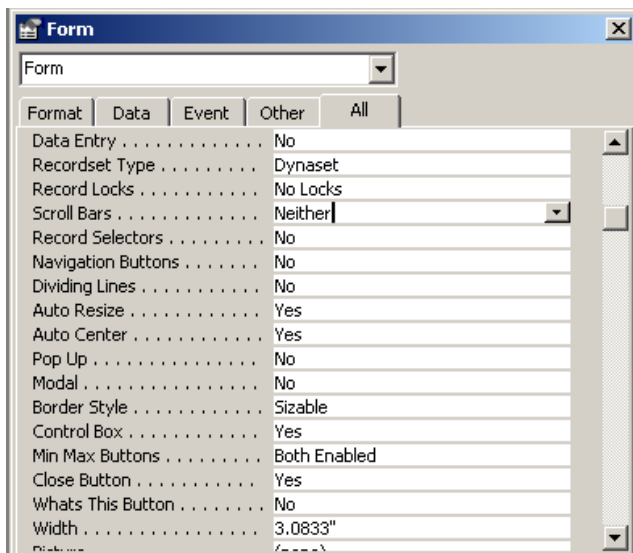


Konsep Sistem Informasi B

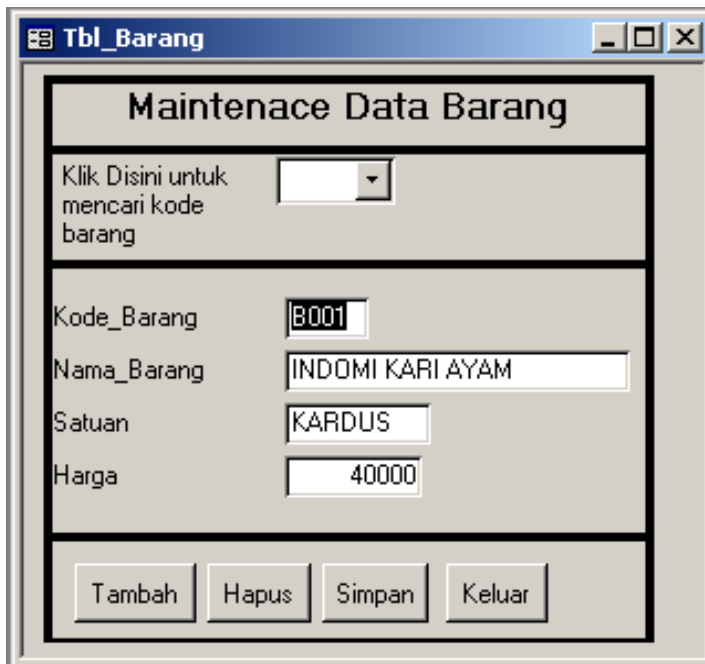


Pembuatan Form Data Barang sudah selesai dan silahkan ditest apakah tombol-tombol yang ada sudah berfungsi dengan benar. Agar Form kelihatan lebih bagus, kita bisa mendesain letak-letak control menurut selera kita.

Pada Form di atas **Dividing Line**, **Record Selector**, **ScrollBar** dan **Navigation Button** masih muncul, untuk menghilangkannya masuk ke mode design lalu klik kotak ujung kanan atas Form kemudian klik kanan lalu pilih properties (ini dilakukan jika jendela properties belum ada). Pada jendela properties set propertiesnya seperti gambar di bawah ini:



Ini gambar Form yang sudah sempurna.



Form dan Subform

Pembuatan Form Penjualan, biasanya Karyawan kalau belanja itu lebih satu barang, untuk itu perlu dibuatkan form yang dapat mengakomodasi keperluan tersebut. Form Penjualan terdiri dari Form Penjualan dan Form detail penjualan sebagai sub form, cara membuatnya adalah:

Membuat Sub Form Detail Penjualan

1. Pada Jendela database pilih Form, lalu klik Create Form in Design
2. Pada wizard, klik New. Pada Jendela New Form pilih Form Wizard, lalu pilih sumber datanya, caranya kita klik tombol panah ke bawah pilih qry_detail_Penjualan klik OK.
3. Pada jendela Form Wizards Pindahkan Semua Field ke sebelah kiri kecuali field No_Fak. Klik Next. Pilih Data Sheet klik Next Pilih Standard Klik Next lalu klik finish. Hasilnya Terlihat di gambar di bawah ini.

	Kode Barang	Nama_Barang	Satuan	Harga	Jumlah	Total Harga
▶	B001	INDOMI KARI AYAM	KARDUS	40000	1	120000
	B002	SAUS ABC 50 ML	BOTOL	3000	2	120000
	B001	INDOMI KARI AYAM	KARDUS	40000	1	120000
	B003	KECAP ABC	BOTOL	2000	3	120000
	B001	INDOMI KARI AYAM	KARDUS	40000	1	120000
*				0	0	120000

Simpan Form dengan nama frm_Detail_penjualan. Form ini digunakan untuk memasukkan data detail barang yang dibeli karyawan.

Kita ingin agar pada saat mengetikkan kode_barang maka Nama Barang dan Harga Satuannya akan langsung muncul, kita masukkan Jumlah maka Total Harga akan muncul. Caranya:

1. Masuk pada mode design
2. Hapus Textbox Kode Barang beserta labelnya
3. Klik Combo Box Letakan pada tempat textbox kode barang yang telah dihapus

Konsep Sistem Informasi B

4. Pada Jendela Combo Box Wizards ikuti gambar-gambar di bawah ini

Combo Box Wizard

This wizard creates a combo box, which displays a list of values you can choose from. How do you want your combo box to get its values?

I want the combo box to look up the values in a table or query.

I will type in the values that I want.

Find a record on my form based on the value I selected in my combo box.

Cancel < Back Next > Finish

Combo Box Wizard

Which table or query should provide the values for your combo box?

Table: Tbl_Barang
Table: Tbl_D_Pjl
Table: Tbl_H_Pjl
Table: Tbl_Karyawan

View

Tables Queries Both

Cancel < Back Next > Finish

Combo Box Wizard

Which fields contain the values you want included in your combo box? The fields you select become columns in your combo box.

Available Fields:

Selected Fields:

Kode_Barang
Nama_Barang
Satuan
Harga

Cancel < Back Next > Finish

Combo Box Wizard

How wide would you like the columns in your combo box?

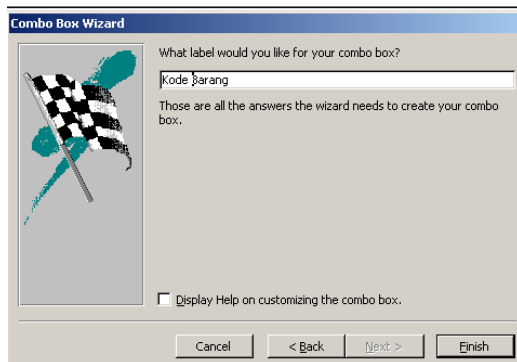
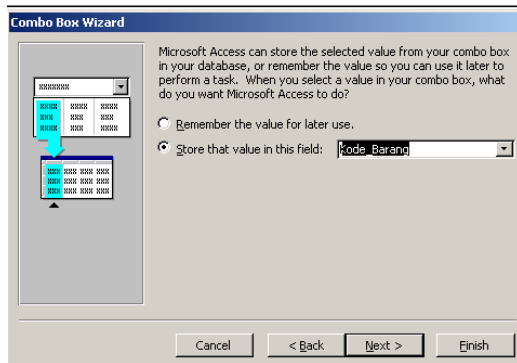
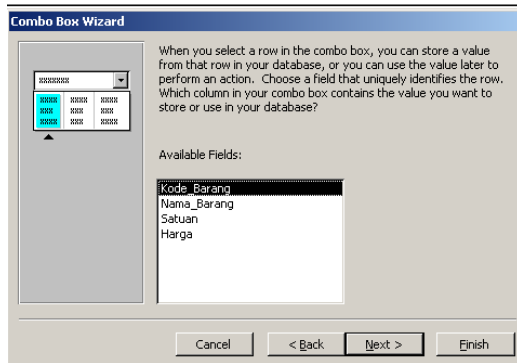
To adjust the width of a column, drag its right edge to the width you want, or double-click the right edge of the column heading to get the best fit.

Hide key column (recommended)

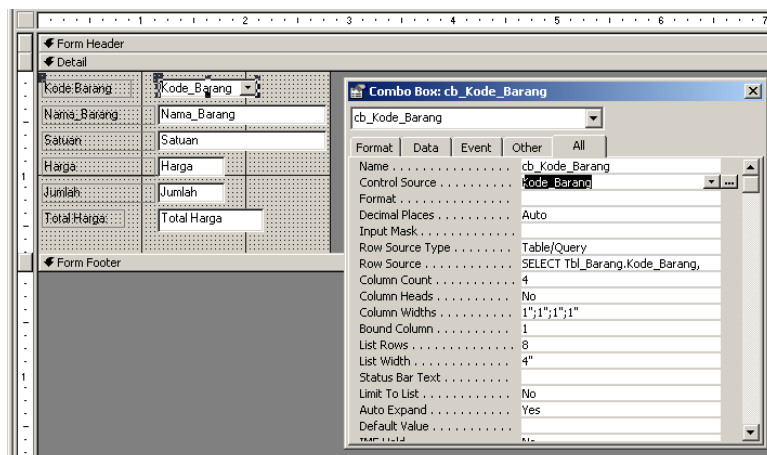
Kode_Barang	Nama_Barang	Satuan	Harga
B001	INDOMI KARI AYAN	KARDUS	40000
B002	SALUS ABC 50 ML	BOTOL	3000
B003	KECAP ABC	BOTOL	2000
B004	SUSU BUBUK BENDI	KOTAK	15000
B005	RINSO 1 KG	PLASTIK	12000

Cancel < Back Next > Finish

Konsep Sistem Informasi B

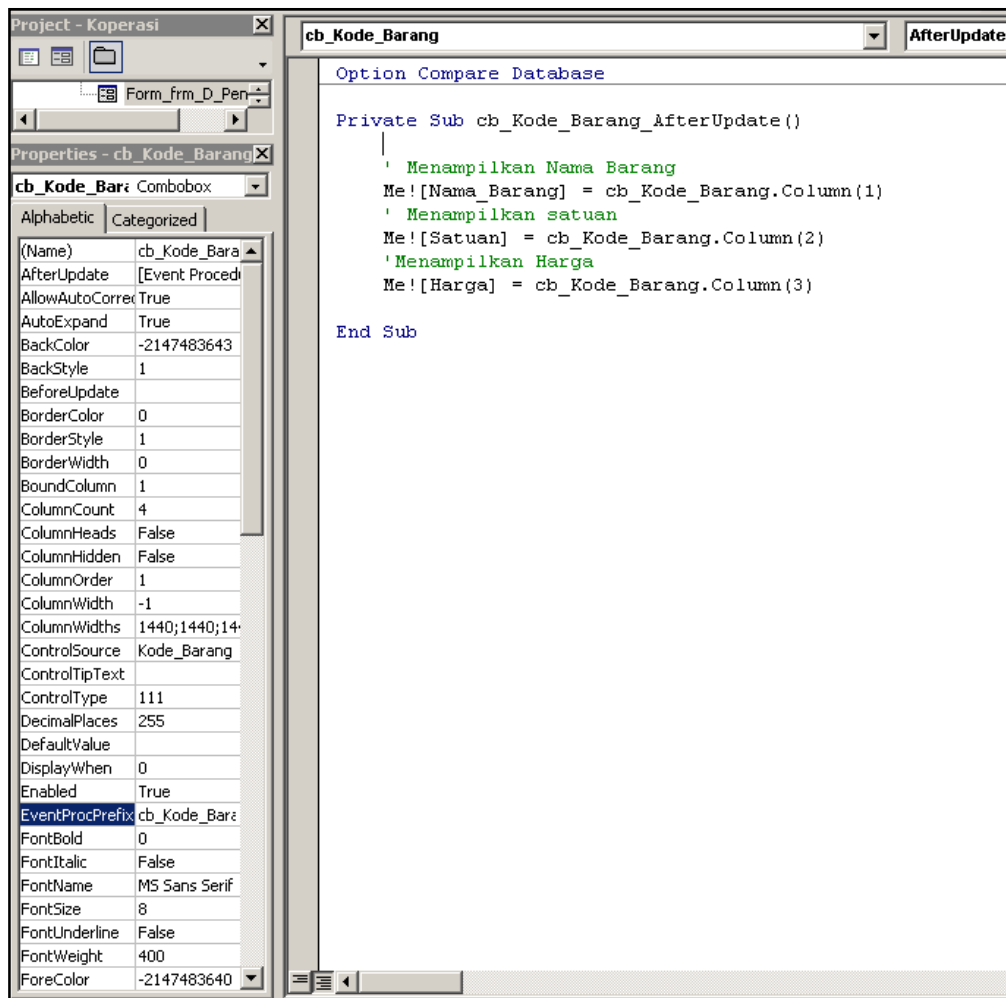


Setelah Klik Finish Combo box sudah ada pada form kita, ubah poperties namanya menjadi cb_Kode_Barang



Pilih View pada Menu, lalu code, akan muncul jendela Visual Basic Editor. Ketikkan kode seperti di bawah ini

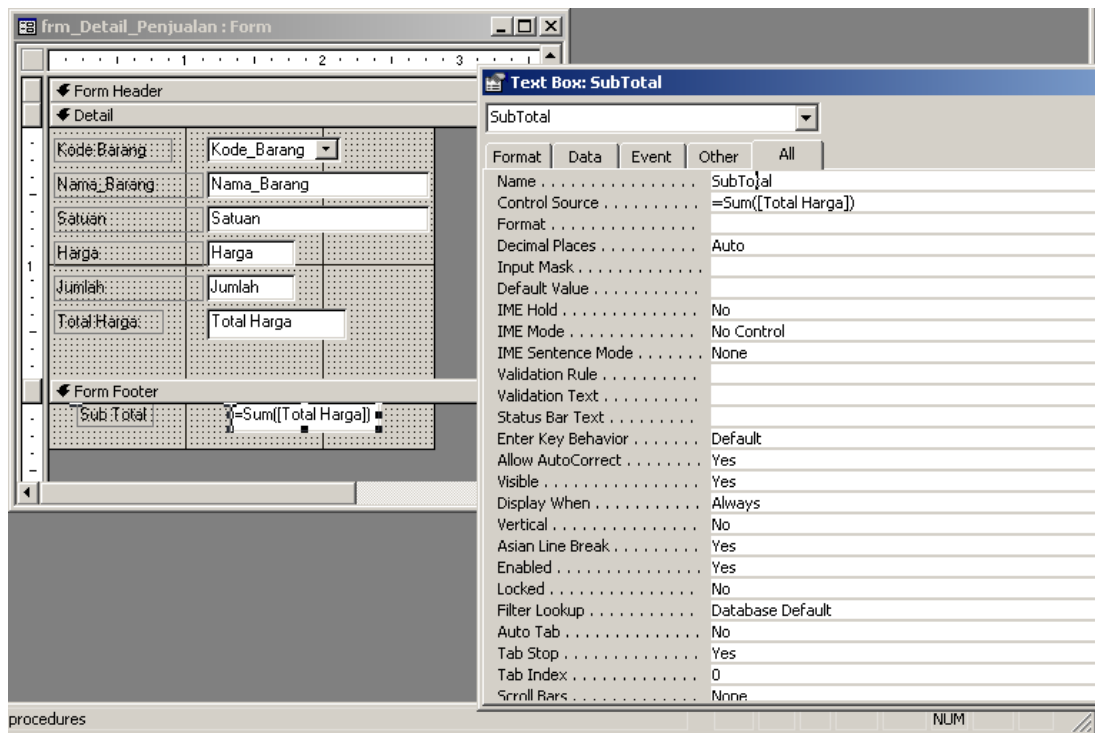
Konsep Sistem Informasi B



Efek dari kode di atas pada saat form dijalankan, apabila kita pilih salah satu kode barang pada Combo Box maka secara otomatis nama barang, satuan dan harga akan muncul.

Tambahkan satu text box di bagian Footer Form Pada Properties Namanya Isi dengan SubTotal, di kotak text box tersebut ketikkan " = **Sum([Total Harga])** "

Konsep Sistem Informasi B



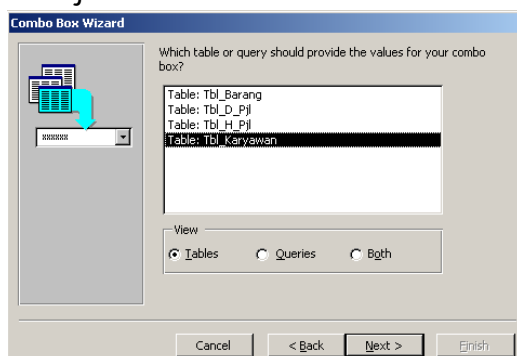
Simpan Form dengan nama **frm_Detail_Penjualan**

Pembuatan Form Penjualan

1. Pada jendela **database** pilih **Form**, lalu klik **Create Form in Design wizard**, klik **New**. Pada **Jendela New Form** pilih **Auto Form Columnar**, lalu pilih **sumber datanya**. Caranya: klik tombol panah ke bawah pilih **Tbl_Hpjl** klik **OK**.




2. Masuk ke mode design, tambahkan dua buah **Text Box** pada properties namanya set masing-masing dengan **txt_Nama** dan **txt_Bagian**.
3. Hapus **text Box NIK**, tambahkan **Combo Box** di tempat text box NIK tadi.
4. Pada jendela **combo box wizards** lakukan langkah-langkah seperti pada gambar:



Konsep Sistem Informasi B

Combo Box Wizard

Which fields contain the values you want included in your combo box? The fields you select become columns in your combo box.



Available Fields:

Selected Fields:

- NIK
- Nama_Karyawan
- Bagian

Buttons: Cancel, < Back, Next >, Finish

Combo Box Wizard

How wide would you like the columns in your combo box?

To adjust the width of a column, drag its right edge to the width you want, or double-click the right edge of the column heading to get the best fit.


Hide key column (recommended)

	NIK	Nama_Karyawan	Bagian
▶	K1001	AGUS HARYANTO	PEPSON
	K1002	AMRI SETIADI	AKTIVASI
	K1003	MAHDYANSAYAH	ASSEMBLY
	K1004	YURI IRAWAN	ASSEMBLY
	K1005	RACHMAT NASIR S	ASSEMBLY

Buttons: Cancel, < Back, Next >, Finish

Combo Box Wizard

When you select a row in the combo box, you can store a value from that row in your database, or you can use the value later to perform an action. Choose a field that uniquely identifies the row. Which column in your combo box contains the value you want to store or use in your database?



Available Fields:

- NIK
- Nama_Karyawan
- Bagian


Buttons: Cancel, < Back, Next >, Finish

Combo Box Wizard

Microsoft Access can store the selected value from your combo box in your database, or remember the value so you can use it later to perform a task. When you select a value in your combo box, what do you want Microsoft Access to do?

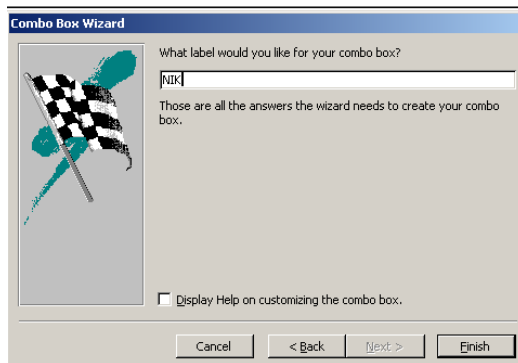
Remember the value for later use.

Store that value in this field: **NIK**

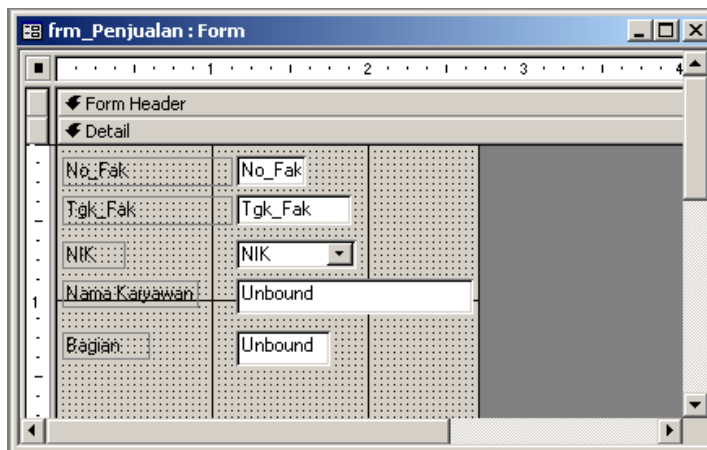


Buttons: Cancel, < Back, Next >, Finish

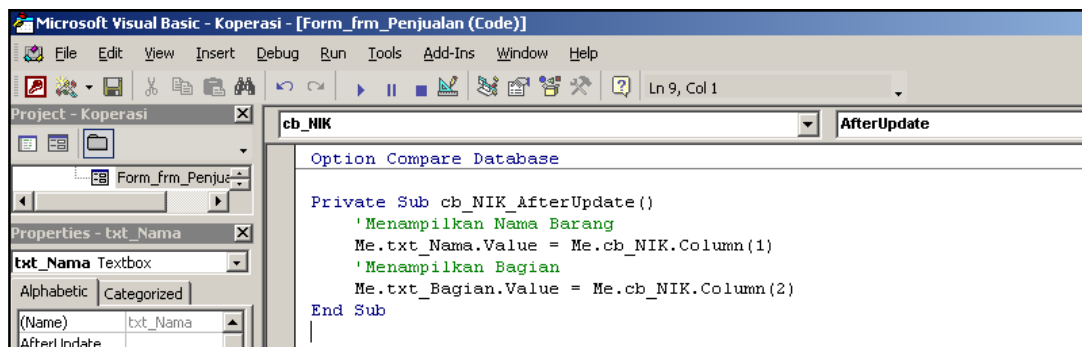
Konsep Sistem Informasi B



Tampilan di mode design



5. Buka **Visual Basic Editor** tambahkan **script** seperti pada gambar



6. Pada **Toolbox** klik **Subform** letakkan di bawah textbox bagian, akan muncul jendela **subForm Wizards**. Ikuti langkah-langkahnya seperti di bawah ini:

Konsep Sistem Informasi B

SubForm Wizard

You can use an existing form to create your subform or subreport, or create your own using tables and/or queries.

What data would you like to use for your subform or subreport?

Use existing Tables and Queries

Use an existing form

frm_Barang
frm_Detail_Penjualan

Cancel < Back Next > Finish

SubForm Wizard

Would you like to define which fields link your main form to this subform yourself, or choose from the list below?

Choose from a list. Define my own.

Form/report fields: Subform/subreport fields:

No_Fak No_Fak

Show qry_Detail_Penjualan for each record in Tbl_H_Pj using No_Fak

Cancel < Back Next > Finish

SubForm Wizard

What name would you like for your subform or subreport?

Sub_frm_Detail_Penjualan

Those are all the answers the wizard needs to create your subform or subreport.

Display Help on working with subforms or subreports.

Cancel < Back Next > Finish

Setelah klik **Finish** maka design formnya menjadi seperti ini

Konsep Sistem Informasi B

7. Pada Tool Box klik Text Box letakkan di bawah sub Form detail penjualan. Pada Kotak textbox ketikkan = **Sub_frm_Detail_Penjualan.Form!SubTotal**
8. Tambahkan Tombol **Tambah, Hapus, Simpan dan Keluar** seperti pada form barang.

9. Aturlah letak-letak textbox dan kontrol-kontrol lainnya yang ada pada form agar form kelihatan menarik, tambahkan label untuk memberi judul form. Setelah semua selesai jangan lupa disimpan, simpan form dengan nama **frm_penjualan**.

Mengubah Gambar Latar Belakang Form

Tiap objek dalam Microsoft Access, termasuk form, mempunyai properties. Salah satu properties form adalah gambar latar belakang, yang menggunakan file bitmap. Untuk mengubah gambar latar belakang form, ikuti langkah-langkah berikut:

Konsep Sistem Informasi B

1. Buka form dalam Tampilan Design.
2. Klik kanan persegi panjang kecil di sudut kiri atas form untuk membuka lembar properties form.
3. Dari daftar yang muncul, pilih Properties. Microsoft Access akan menampilkan lembar properties form.
4. Klik tab All.
5. Klik kotak kecil dengan tiga titik yang muncul. Ini akan memunculkan kotak dialog insert picture dan kita bisa memilih lokasi sebuah file bitmap untuk digunakan sebagai latar belakang form.
6. Properties Picture Size Mode, Picture Aligment dan Picture Tiling dapat digunakan untuk mengubah tampilan gambaran latar belakang.
7. Tutup lembar properties.
8. Simpan rancangan form dengan menekan Ctrl+S.

Referensi:

<ftp://pandawa.ipb.ac.id/bebas/v15/umum/agus/agus-access.doc>

cungkup434b.files.wordpress.com/2011/01/modul-access_tim-kerja-tik-1.doc