



Sistem Informasi Manajemen (Cont.)

Pertemuan ke-2

Fungsi-fungsi Manajemen

- *Planning* (Merencanakan)

- Menetapkan sasaran

- Merumuskan tujuan

- Menetapkan strategi

- Mengembangkan subrencana untuk mengkoordinasikan kegiatan

- *Organizing* (Mengorganisasikan)

Menentukan apa yang perlu dilaksanakan, cara pelaksanaannya, dan siapa yang melaksanakannya.

Cont.

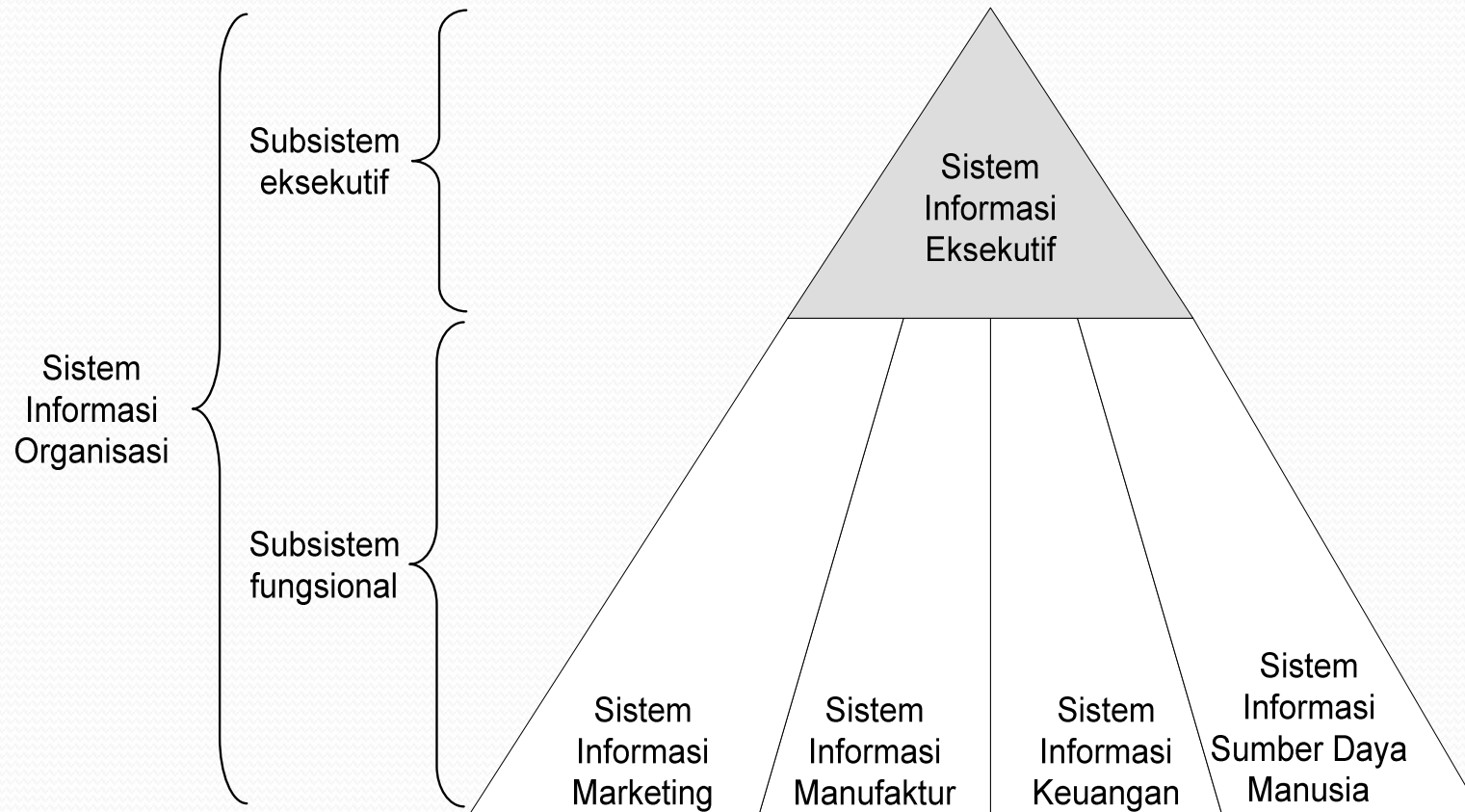
- *Leading* (Memimpin)

Mengarahkan dan memotivasi semua pihak yang terlibat dan memecahkan pertentangan

- *Controlling* (Mengawasi)

Memantau kegiatan untuk memastikan bahwa kegiatan-kegiatan diselesaikan seperti yang direncanakan.

Sub Sistem SIM



Evolusi Sistem Informasi Berbasis Komputer

- 1946 - 1965 : Fokus pada data → Komputer digunakan sebagai pengolah data elektronik (Electronic Data Processing /EDP)/ Sistem Informasi Akuntansi (SIA).
- 1964 : Fokus pada informasi (H.P. Luhn dan Stephen E. Furth) → Sistem Informasi Manajemen (SIM) : adalah suatu sistem terpadu manusia-mesin yang menyediakan informasi untuk mendukung sistem operasi, manajemen, analisa dan pengambilan keputusan dalam suatu organisasi.

Cont.

- S. Scott Morton, G. Anthony Gorry, dan Peter G. W. Keen : Fokus pada pendukung keputusan (SPK) → sistem yang ditujukan untuk masalah tertentu yang harus dipecahkan oleh manajer dan untuk menghasilkan keputusan yang harus dibuat.

Cont.

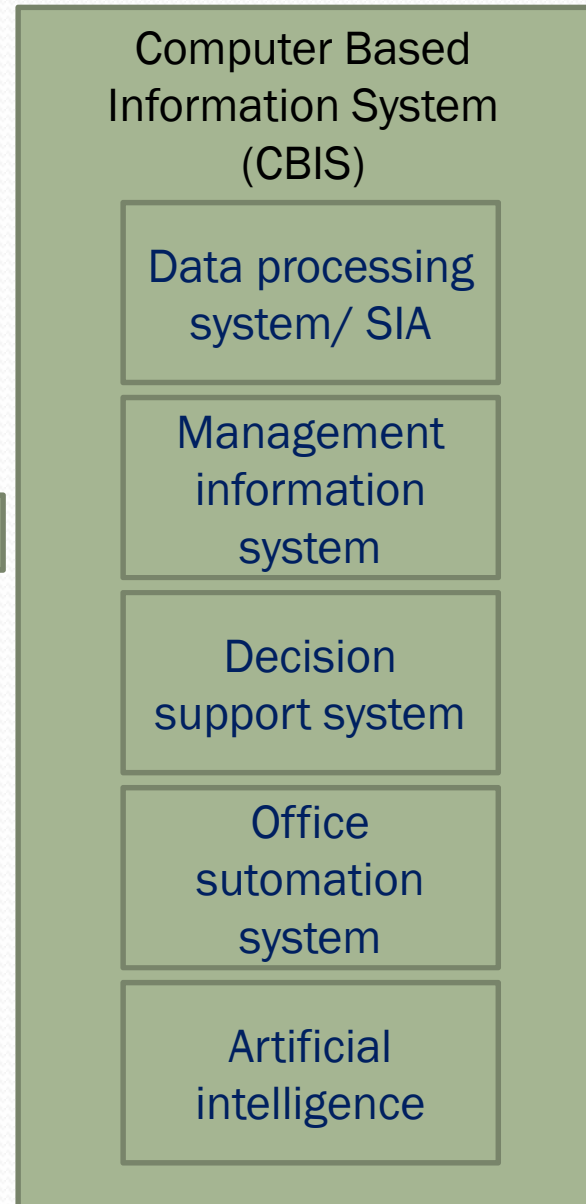
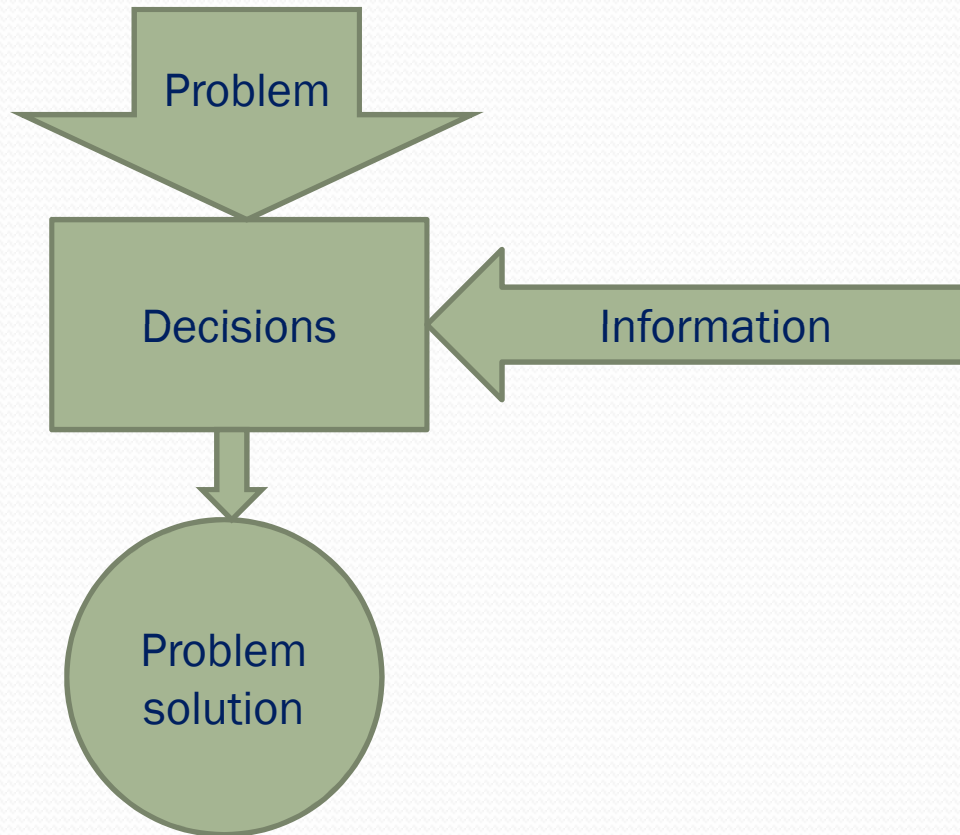
- 1964 : Fokus pada komunikasi → otomatisasi kantor / office automation (OA).

Aplikasi komputer digunakan sebagai alat bantu Otomatisasi Perkantoran yang bertujuan untuk meningkatkan produktivitas dan memudahkan komunikasi antara manajer dan pekerja melalui alat-alat elektronik seperti word processing, telekonferensi, pengiriman suara, pengiriman elektronik, pengkalenderan elektronik, transmisi facsimile, dan desktop publishing.

Cont.

- Fokus pada konsultasi → Penerapan *Artificial Intelligence/AI* (kecerdasan buatan), menempatkan komputer yang dapat diprogramkan untuk melaksanakan sebagian penalaran logis yang sama seperti manusia. Salah satu bidang dalam AI adalah *Expert System/ES* (Sistem Pakar), yaitu sistem yang dapat berfungsi sebagai spesialis dalam suatu area.

Sistem Informasi Berbasis Komputer



Hubungan SIM dengan Disiplin Ilmu Lainnya

- Akuntansi Manajemen, kaitannya dalam hal penentuan biaya-biaya yang digunakan sebagai kontrol anggaran.
- Riset Operasional, digunakan terutama dalam mendukung pengambilan keputusan yang optimal.

Konsep utamanya :

- ❖ Penekanan pada pendekatan sistematis untuk menyelesaikan masalah
- ❖ Memakai model dan prosedur matematis serta statistik dalam analisis
- ❖ Bertujuan mencari keputusan atau kebijakan secara optimum

Cont.

- Konsep Manajemen dan Teori Organisasi :
 - ❖ sifat dari teori keorganisasian dan pengambilan keputusan secara pribadi
 - ❖ motivasi dari setiap pribadi
 - ❖ bagian proses dari pengambilan keputusan
 - ❖ teknik kepemimpinan
 - ❖ keorganisasian yang mengubah proses
 - ❖ struktur dan design keorganisasian

Cont.

- Pengetahuan Komputer, meliputi hal-hal antara lain : algoritma, komputasi, software dan struktur data. Selain itu pengetahuan dasar mengenai hardware juga diperlukan.